



*Telecommunication & System SpA*

# ***SISTEMI PER L'ENERGIA***

***Telecommunication & System SpA***

Cap.Soc.: € 500.000,00 i.v.

P.iva: 05178741004 REA: RM850471  
Via degli Olmetti 12/14 00060 - Formello (Roma)

Tel . +39 06-9040691 Fax +39 06-90406999  
e-mail: [info@ts-italia.it](mailto:info@ts-italia.it) web site: [www.ts-italia.it](http://www.ts-italia.it)



# ***GASSIFICATORI***



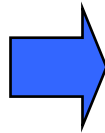


## SISTEMI DI GASSIFICAZIONE VS INCENERITORI

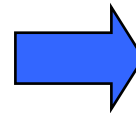
Principali differenze fra i sistemi.



MASSA A BASE ORGANICA



GASSIFICATORE ( 400°C)  
(dimensionamento modulare)



GAS SINTETICO

### EFFICENZA

Totale : 70%  
Elettrica : 20%  
Termica : 50 %

SELEZIONE

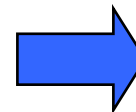
40%



MASSA COMBUSTIBILE



INCENERITORE (1100°C)  
(dimensionamento fisso)



### EFFICENZA

Totale : 60%  
Elettrica : 10%  
Termica : 50 %

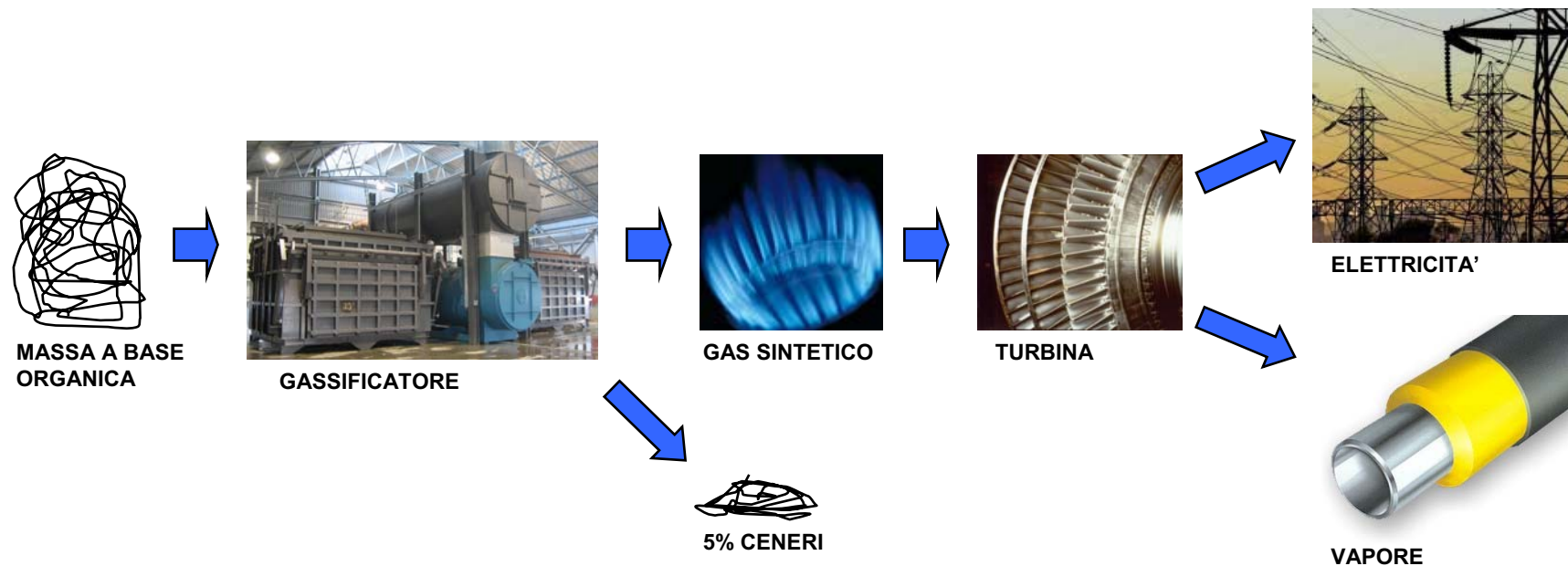


## SISTEMI DI GASSIFICAZIONE

Sistemi di generazione di energia da masse a base organica.

Una tecnologia antichissima, la gassificazione controllata, raggiunge l'obiettivo di ottenere dalla massa caricata la massima quantità possibile di un combustibile nobile : il Gas Sintetico.

Il processo prevede che il sistema funzioni in difetto di ossigeno e senza che il materiale caricato bruci, in modo da spingerlo verso la produzione più alta possibile di Gas di Sintesi (oltre il 95%), un combustibile nobile, nella cui ossidazione termica si ha un impatto inquinante sui fumi che è di diversi ordini di grandezza inferiore rispetto a quelli prodotti dalla combustione di carbone o in generale di materia organica solida.





## SISTEMI DI GASSIFICAZIONE

Sistemi di generazione di energia da masse a base organica.

### **Masse a base Organica:**

Biomasse,

Rifiuti Organici,

Rifiuti Solidi Urbani anche non selezionati,

Rifiuti Industriali,

Rifiuti Speciali,

Copertoni.



I vantaggi legati a questa tecnologia, ormai ampiamente utilizzata sia negli USA che nel Nord Europa, sono da ricercarsi in ragioni di ordine ecologico ed economico.

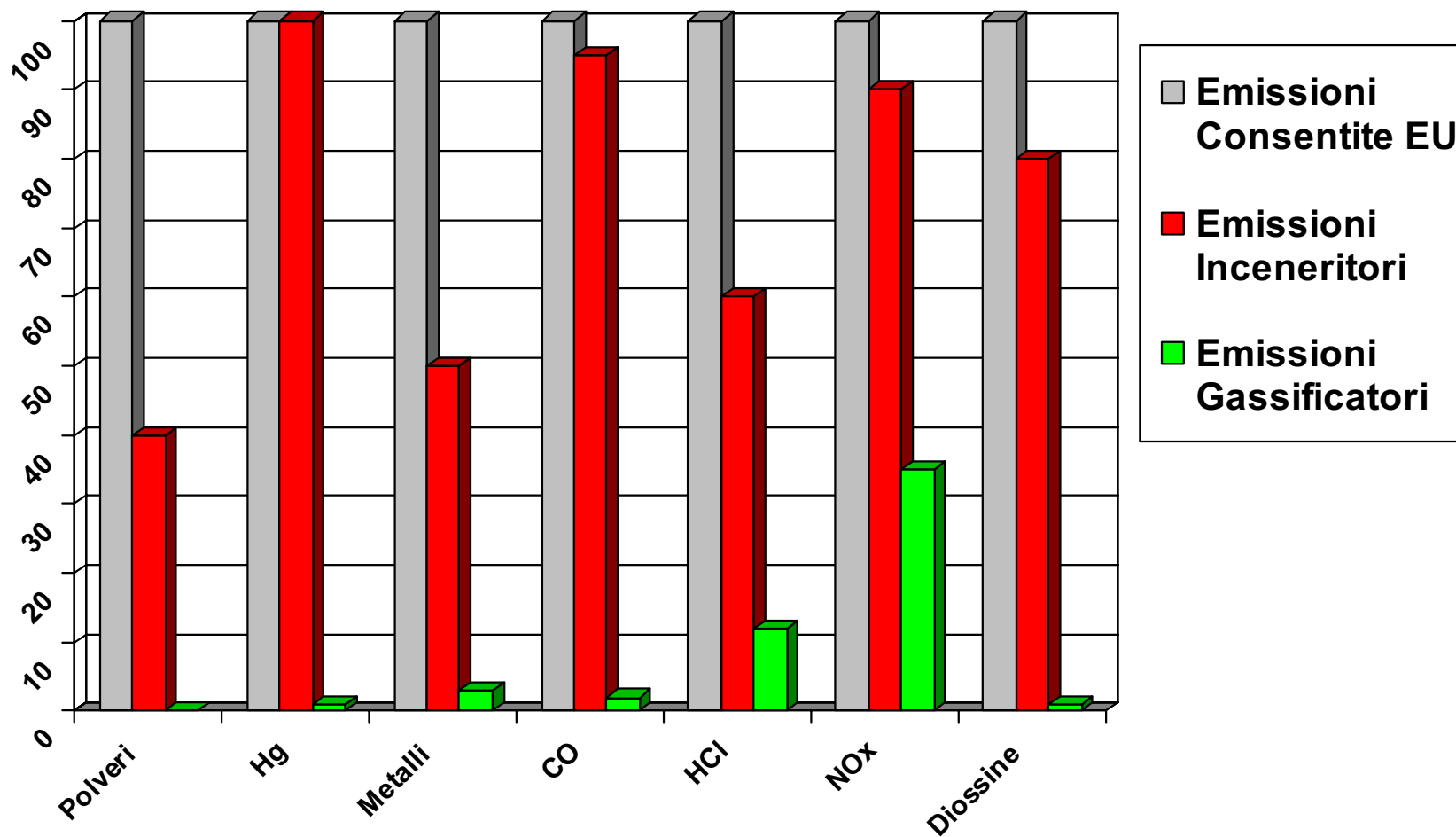
Dal punto di vista ecologico l'utilizzo di questa tecnologia è evidenziato da un processo che riduce in cenere inerte i materiali a base organica senza fondere i metalli ed il vetro grazie alle basse temperature utilizzate (400°C).

Dal punto di vista economico lo sfruttamento dell'impianto per la produzione di energia elettrica e di calore partendo dall'utilizzo di biomasse o da rifiuti consente di generare interessanti ricavi economici.



## SISTEMI DI GASSIFICAZIONE

Livelli di Emissione





## **SISTEMI DI GASSIFICAZIONE**

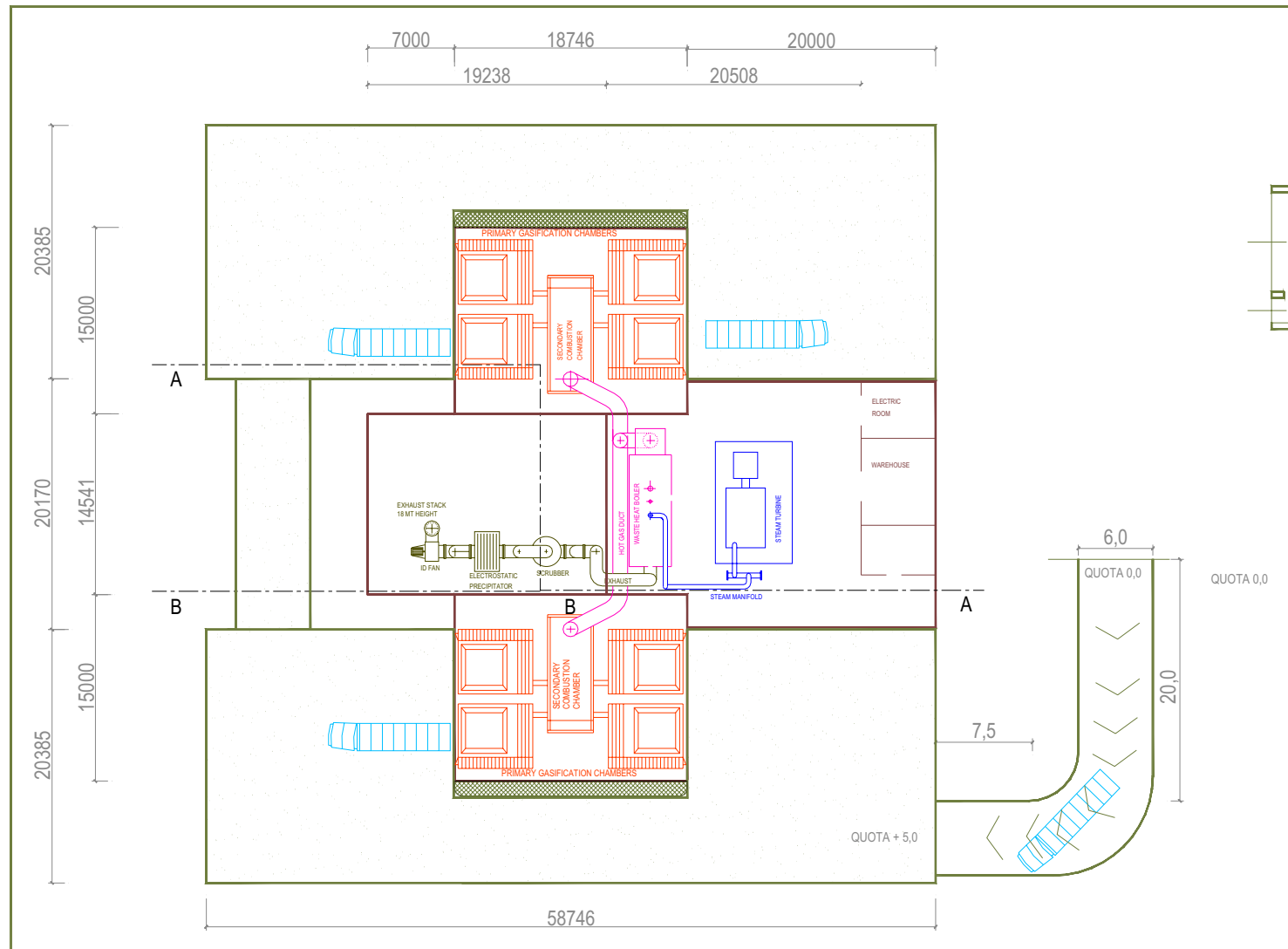
Impianto da 2000 Kg / h.





## SISTEMI DI GASSIFICAZIONE

Schema di Impianto da 4000 Kg / h.







## SISTEMI DI GASSIFICAZIONE

Cella di Gassificazione.

